

## Najem



**Przedsiębiorstwo MULTI sp. z o.o.**

ul. Zgorzelecka 13

45-316 Opole

**TEL** +48 77 455 66 00

**FAX** +48 77 445 99 84

**NIP** PL7540335009

**MAIL** multi@multi.com.pl

### ZNAKOWANIE BEZ KONIECZNOŚCI ZAKUPU DRUKARKI PRZEMYSŁOWEJ

Znakowanie produktów to nieodłączna część procesu produkcyjnego, wynikająca wyłącznie z wymagań i przepisów prawnych. Wszystkie koszty związane z czynnościami niewpływającymi na wartość produktów powinny być jak najniższe i stale kontrolowane. Dzięki różnym wariantom najmu staje się to łatwe.

Do wyliczenia stawki za nadruk potrzebne są wyłącznie założenia produkcyjne:

- liczba znaków w nadruku,
- wielkość znaku,
- wydajność linii produkcyjnej,
- czas pracy drukarki w tygodniu.



### NA KOSZT PROCESU ZNAKOWANIA WPŁYWA KILKA CZĘŚCI SKŁADOWYCH:

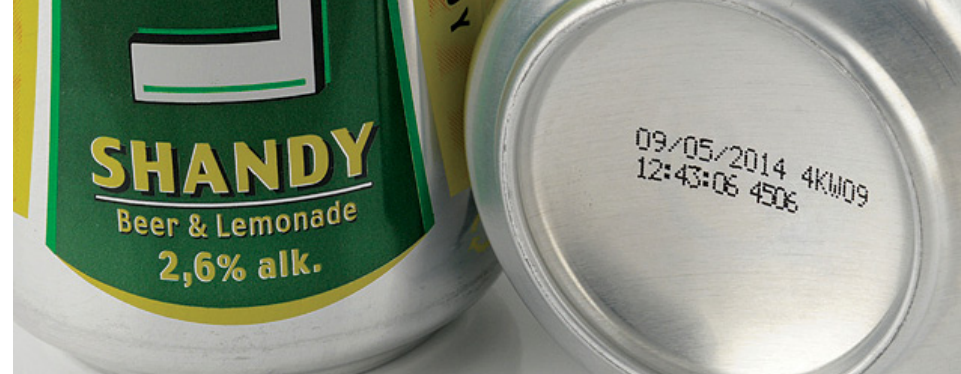
- amortyzacja drukarki przemysłowej,
- koszt materiałów eksploatacyjnych,
- koszt serwisu (praca, dojazd, filtry),
- koszty związane z przestojami linii produkcyjnych.

### KORZYŚCI WYNIKAJĄCE Z NAJMU URZĄDZEŃ:

- brak konieczności zakupu nowych urządzeń znakujących,
- opłata za nadruk/godzinę pracy/miesiąc (24 lub 60 m-cy) użytkowania,
- gwarancja kosztów eksploatacji,
- możliwość bieżącego podglądu pracy urządzeń dzięki Hitachi Online24,
- najkrótszy czas reakcji serwisowej na rynku,
- urządzenia o najwyższym wskaźniku niezawodności.

### PORÓWNANIE KOSZTÓW INWESTYCJI BEZPOŚREDNIEJ Z RÓŻNYMI WARIANTAMI NAJMU

	Zakup	Najem (24 lub 60 m-cy)	Pay Per Print	Pay Per Hour
Inwestycja i amortyzacja	✓	✗	✗	✗
Koszt materiałów eksploatacyjnych	✓	✓	✗	✗
Koszt serwisu	✓	✓	✗	✗



.....  
CIJ INKJET      HI-RES INKJET      LASER  
.....  
**CODING SOLUTIONS BY HITACHI**  
.....